



Deckelmörtelverarbeitung

EDER
ZIEGELWERK FREITAL

DIE VERARBEITUNG VON maxit mur 900D

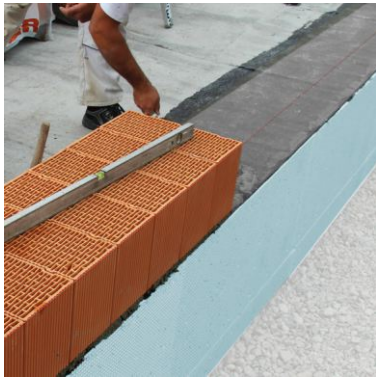
Dünnbettmörtel im deckelnden Verfahren für EDER Planziegel

maxit mur 900 D ist ein Dünnbettmörtel speziell für EDER-Planziegel mit hoher Haftscherfestigkeit nach DIN EN 998-2 (Mörtelklasse M10 nach DIN V 18580), der im deckelnden Verfahren, d. h. zum vollflächigen Mörtelauftrag, angewandt wird.



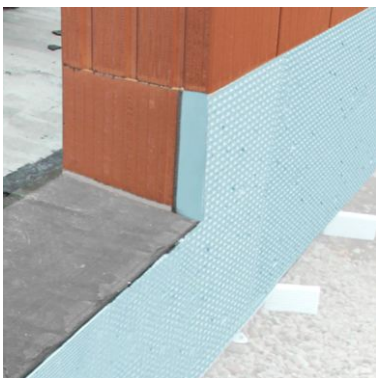
Ausgleichsschicht anlegen

- Aufbringen einer Mauerwerkssperrbahn G 200 DD auf die Bodenplatte nach DIN 18533
- mit dem Nivelliergerät wird der höchste Punkt ermittelt
- mit dem Anlegemörtel der Mörtelklasse M10 (DIN EN 998-2; DIN V 18580) kann mittels einer Anleghilfe ein in Waage liegendes Niveau für die 1. Schicht aufgetragen werden



Die 1. Schicht wird gesetzt

- die erste Schicht wird von der Ecke beginnend nach der Schnur verlegt
- mit der Wasserwaage und dem Gummihammer wird diese dann maßgenau eingerichtet



Anschluss Bodenplatte

- für den Anschluss der Abdichtung an die erste Schicht kann ein 6 cm zurückgesetzter Ziegel verwendet werden
- dieser wird nach der Abdichtung mit einer Sockeldämmung überdeckt



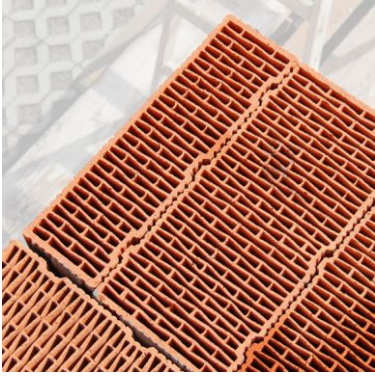
Anmischen des Deckelmörtels

- 1 Sack Deckelmörtel (15 kg) in ca. 8,5 - 9 l Wasser einbringen
- 3 - 5 Min. mit dem Collomix-Rührer anmischen
- nach kurzer Reifezeit zu einem klümpchenfreien und homogenen Frischmörtel nachmischen
- Material- & Umgebungstemperatur:
 $5^{\circ}\text{C} (T_{\text{Bauteil}}; T_{\text{Luft}}) \leq 30^{\circ}\text{C}$



Aufbringen des Deckelmörtels

- Mörtelrolle vorab mit Wasser benetzen
- Mörtelrollenanschlag an der Außenkante der EDER Planziegel ausrichten
- komplett gefüllte Mörtelrolle kontinuierlich in Pfeilrichtung ziehen
- Ziegel setzen, mit Gummihammerschlag fixieren
- Mörtel haftet sofort und erlaubt zügiges Arbeiten ohne aufwändige Ausrichtzeiten



Der Eckziegel

- um das Überbindemaß über Eck zu gewährleisten, hat EDER für jede Wandstärke einen Eckziegel als Ergänzung
- dieser Eckziegel wird in der nächsten Schicht um 90° gedreht
- die anschließende Ziegelreihe wird stumpf mit der Nut an den Eckziegel gesetzt und mit Deckelmörtel verfugt



Reihe um Reihe bis zu Decke

- Reihe um Reihe werden die Ziegel von oben nach unten in die Verzahnung gleiten gelassen
- so entsteht schnell und einfach ein festes und homogenes Mauerwerk



Stoßfugenausbildung

- Stoßfugen bis 5 mm dürfen ohne Mörtel ausgeführt werden
- von 5 - 15 mm Stärke der Stoßfuge wird diese mit einem Wärmedämmmörtel verschlossen
- ab 15 mm wird eine geschnittene Scheibe des Ziegels mit Wärmedämmmörtel eingesetzt



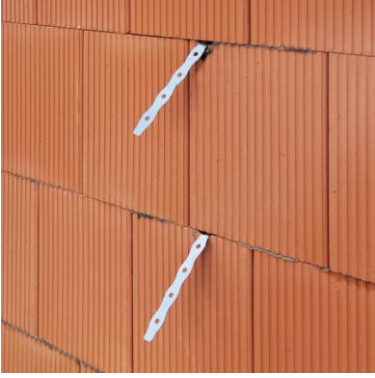
Schneiden der Planziegel

- EDER Planziegel sind leicht mit einer Steinsäge auf ein exaktes Maß horizontal und vertikal schneidbar
- der Planziegel wird mit der Steinsäge nass geschnitten
- Bauwasser- und Baustromanschluss erforderlich



Fenster- und Türlaibungen

- für Wandstärken von 42,5 und 49 cm empfehlen wir für einen verbesserten Lichteinfall bei Tür- und Fensteröffnungen den EDER Laibungsziegel mit einer Abschrägung um 3cm nach innen
- das sorgt für hellere Räume



Mauerwerksanker einlegen

- Innenwände werden nach dem Setzen der Außenwände gemauert
- diese werden durch Edelstahlmauerwerksanker, welche vorab im Außenmauerwerk eingelegt werden, stumpf mit einer saften Mörtelfuge im Stoßbereich eingebunden
- Wohnungstrennwände werden wegen dem Schallschutz eingebunden und stirnseitig gedämmt



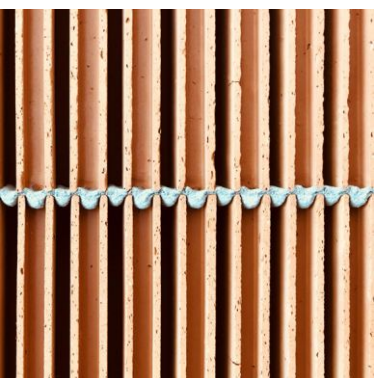
Werkzeuge säubern

- leere Mörtelrollen nach Benutzung in einem mit Wasser gefüllten Kübel legen
- ausgetrocknete Reste im Rührwerk oder der Mörtelrolle verhindern einen klumpenfreien Auftrag der Mörtelmischung
- bei Unterbrechung oder Ende der Arbeiten das Werkzeug gründlich mit Wasser und Bürste reinigen



Abdecken von Mauerwerkskrone und Brüstungen

- nach jedem Arbeitstag muss das Mauerwerk vor Witterung geschützt werden
- hierzu werden Folien auf den Mauerwerkskronen oder Brüstungen gelegt und vor Wind mittels geeigneter Fixierung gesichert



Das Ergebnis

- ein qualitativ hochwertiges, optimal haftendes Mauerwerk aus EDER-Planziegeln
- sehr effiziente und einfache Verarbeitung auf der Baustelle

DER BAUSTOFF ZIEGEL

Natürlich starke Vorteile

EDER Ziegel sind ein Hightech-Produkt auf natürlicher Basis. Ausgestattet mit allen guten Ziegeleigenschaften gewährleisten sie eine einzigartige Wohnqualität - für viele Generationen.



Ausgezeichneter Wärmeschutz

Die hohen Wärmedämmwerte von ungefüllten EDER XP Ziegeln und gefüllten EDER XV Ziegeln sorgen für geringe Heizkosten und benötigen keine zusätzliche Dämmung. Dank der hervorragenden Wärmeleitfähigkeit erfüllen EDER Ziegel die hohen Anforderungen und die aktuellen Richtlinien zur Energieeinsparung.



Hoher Schallkomfort

Für die schalldämmte Außenwand bieten wir unsere mit Mineralwolle gefüllten EDER XV-Ziegeln. Für erhöhte Schallschutzanforderungen sind Innenwandziegel mit höherer Rohdichte, Schallschutzziegel und Planfüllziegel erhältlich.



Wohlfühlklima

Ziegel haben die Eigenschaft Luftfeuchtigkeit aufzunehmen und zu regulieren und geben diese bei Bedarf wieder an den Raum ab. So wirken sie wie eine natürliche Klimaanlage und kühlen das Ziegelhaus im Sommer.



Hohe Belastbarkeit

Das spezielle Lochbild der Ziegel sorgt für eine besonders hohe Stabilität. Mit seiner hohen Belastbarkeit setzt er Standards für Stabilität und Standsicherheit. Der EDER XV eignet sich für den Geschosswohnungsbau mit bis zu 5 Stockwerken (Gebäudeklasse 5).



Bester Brandschutz

Ziegel werden bei fast 1000° gebrannt. Sie sind nicht brennbar, leisten keinen Beitrag zum Brand und verhindern die weitere Brandausbreitung. Das gilt gleichermaßen für die Mineralwollflocken im gefüllten EDER XV Ziegel.



100 % Natürlich

Die Ziegel werden aus den natürlichen Rohstoffen Lehm und Ton gebrannt. Auch die Mineralwollflocken für die gefüllten Ziegel werden eigens von EDER hergestellt und sind absolut frei von Zusatzstoffen.



Kurze Bauzeit

Durch die exakte Maßhaltigkeit, präzise Oberfläche und die Verarbeitung mit deckelndem Dünnbettmörtel werden Ziegel schnell gesetzt. Der Mörtelbedarf wird durch das Dünnbettmörtelverfahren um 90 % gesenkt. Dieses reduziert die Bauzeit und die Baukosten.



Hohe Wertbeständigkeit

Das Ziegelhaus punktet mit niedrigen Betriebs- und Erhaltungskosten und wird über 100 Jahre alt. Der hohe Wohnwert und die Beständigkeit halten den Wert des Hauses stabil.

Zubehör

- Deckelmörtelrolle für die jeweiligen Wandstärken :
49 cm, 42,5 cm, 36,5 cm, 30 cm, 24 cm und 17,5 cm
- Collomix-Rührer; Collomix-Mörteleimer 30 l
- Eimer mit Maßeinteilung, Mörtelkübel
- Gummihammer, Maurerkelle
- Bürste zur Reinigung



ZIEGELWERK FREITAL EDER GMBH

D-01705 Freital, Wilsdruffer Straße 25

Tel. + 49 (0)351 / 64881-0, Fax +49 (0)351 / 64881 - 11

service@ziegel-eder.de

Pure Information: www.ziegel-eder.de