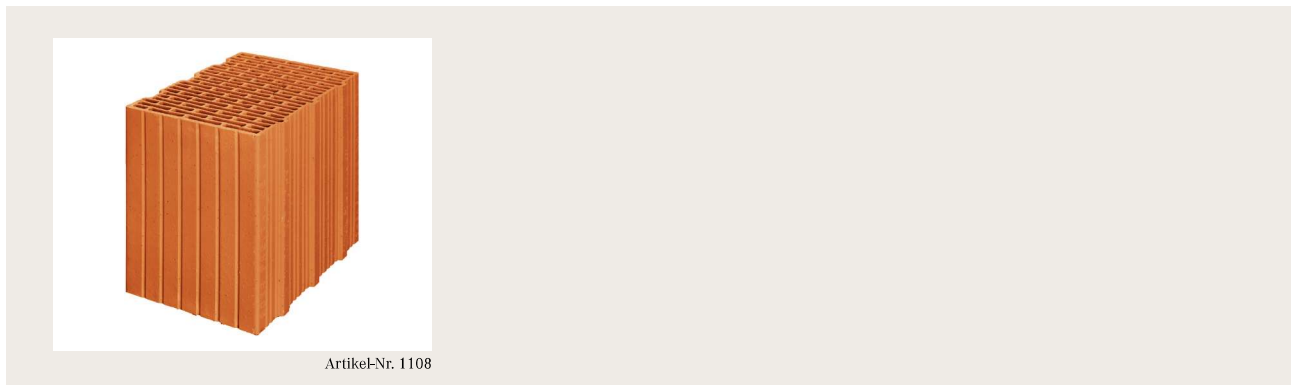


Zulassungs-Nr.	Rohdichteklasse	Wärmeleitfähigkeit [W/mK]	Druckfestigkeitsklasse	Grundwert der zulässigen Druckspannung σ_0 [MN/m ²]	Charakteristischer Wert f_k der Druckfestigkeit [MN/m ²]
Z-17.1-813	0,70	0,11	8	1,0	2,7

Art.Nr.	Bezeichnung	Format	Abmessung [cm]			Druckfestigkeitsklasse	Rohdichteklasse	Gewicht [ca. kg/Stk.]	Ziegelbedarf		Stück/Palette
			Wanddicke	Länge	Höhe				[Stk./m ²]	[Stk./m ³]	
1108	EDER XP 11	8 DF	30,0	20,0	24,9	8	0,70	10,5	20	67	75

Lieferung inkl. deckelndem Dünnbettmörtel



Wärmedämmung EDER XP 11

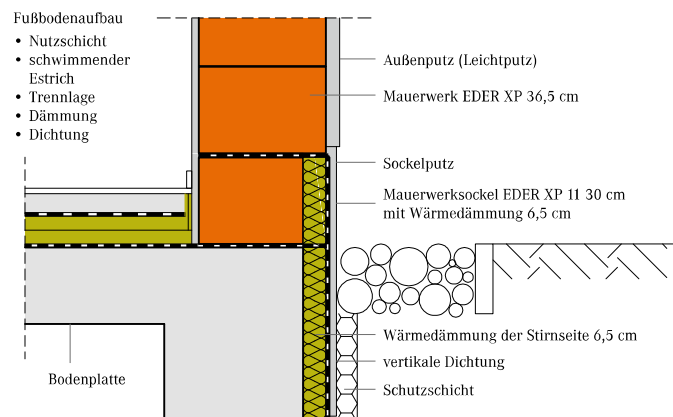
Einschalige Wandkonstruktion;
Innenputz 15 mm Kalk-Gipsputz

Außenputz	Putzstärke	U-Wert [W/m ² K] Wärmedurchgangskoeffizient bei Wanddicke in cm
		30,0
FLP 0,31	2 cm	0,34
WDP 0,07	3 cm	0,30
WDP 0,07	5 cm	0,28

Vorschläge für zweischalige Wandkonstruktion;
Innenputz 15 mm Kalk-Gipsputz

Dämmung (MiWo 0,035)	Wanddicke gesamt	U-Wert [W/m ² K] Wärmedurchgangskoeffizient bei Wanddicke in cm
		30,0
6,5 cm	36,5 cm	0,22 cm

Sockelanschluss



Kalk-Gipsputz: $\lambda = 0,70$ W/mK;
Faserleichtputz FLP 0,31: $\lambda = 0,31$ W/mK;
Wärmedämmputz WDP 0,07: $\lambda = 0,07$ W/mK;

ZIEGELWERK FREITAL EDER GMBH

D-01705 Freital, Wilsdruffer Straße 25
Tel. +49 (0)351 / 64881-0, service@ziegel-eder.de
www.ziegel-eder.de

EDER

ZIEGELWERK FREITAL