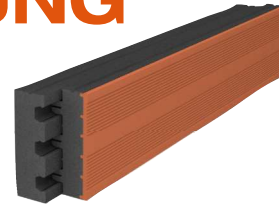


DECKENDÄMMSCHALUNG

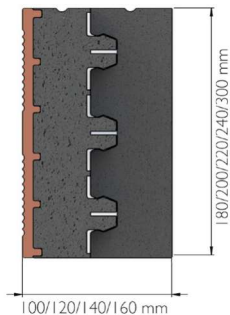
Version 12/2019



Ausführung nach Eurocode 6, Beiblatt 2 zu DIN 4108	Wärmebrückenverlust Koeffizient [W/mK]	Dämmung aus Neopor [W/mK]
	0,06	0,032

Art.Nr.	Bezeichnung	Decken- stärke [cm]	geeignet für Wanddicke [cm]	Außenmaße [cm] (inkl. 8 cm Dämmung)			Gewicht [ca. kg/Stk.]	Stückzahl pro Palette
				Breite	Länge	Höhe		
61812	Ziegel-Dämmschalung	18	36,5	12,0	100,0	18,0	3,6	45
61814	Ziegel-Dämmschalung	18	42,5	14,0	100,0	18,0	3,7	40
61816	Ziegel-Dämmschalung	18	49,0	16,0	100,0	18,0	3,8	35
62012	Ziegel-Dämmschalung	20	36,5	12,0	100,0	20,0	3,8	45
62014	Ziegel-Dämmschalung	20	42,5	14,0	100,0	20,0	3,8	40
62016	Ziegel-Dämmschalung	20	49,0	16,0	100,0	20,0	3,9	35
62212	Ziegel-Dämmschalung	22	36,5	12,0	100,0	22,0	4,2	45
62214	Ziegel-Dämmschalung	22	42,5	14,0	100,0	22,0	4,3	40
62216	Ziegel-Dämmschalung	22	49,0	16,0	100,0	22,0	4,4	35
62412	Ziegel-Dämmschalung	24	36,5	12,0	100,0	24,0	4,6	36
62414	Ziegel-Dämmschalung	24	42,5	14,0	100,0	24,0	4,8	32
62416	Ziegel-Dämmschalung	24	49,0	16,0	100,0	24,0	4,9	28

Ziegel-Dämmschalung für Wandstärken 42,5 und 49 cm sind keine Lagerware.
Lieferzeit beachten



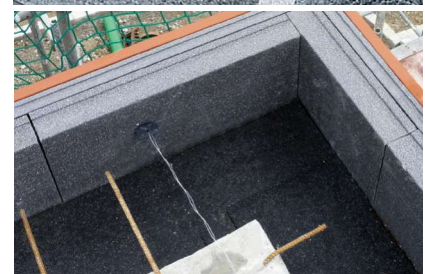
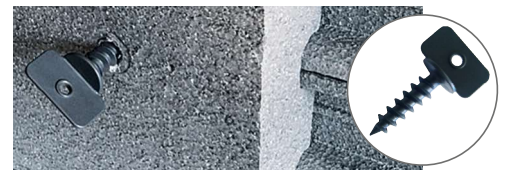
- in allen Dämmstärken verfügbar
- mit Schwingungsdämpfer für Schubkräfte aus der Decke
- optimierte Schalldämmung durch 2/3 Auflagertiefe
- in nur einem Arbeitsgang „einfach aufkleben“
- homogener Putzgrund

Optimale Montagehilfe: Schnelle und einfache Kippsicherung

Für eine kippsichere Fixierung werden die mitgelieferten PVC-Flügel-schrauben in die Schalung eingedreht und durch einen dünnen Bindedraht mit dem unteren Unterstüztungs- bzw. Abstandskorb verbunden.

Praktische Tipps

- Der hintere Teil der Schalung ist flexibel verschiebbar, somit ist ein fugenloses Verlegen gewährleistet.
- Am besten verschieben Sie den hinteren Teil der Dämmung bereits vor dem Einbau um ca. 10 cm.
- Ausführungssichere Eckverbindungen sind dank des verschiebbaren Stufenfalzes möglich.
- Die Trocknungszeit nach dem Aufkleben der Schalung richtet sich nach der Empfehlung der Kleberhersteller (Baukleber oder Dünnbettmörtel).



ZIEGELWERK FREITAL EDER GMBH

D-01705 Freital, Wilsdruffer Straße 25
Tel. +49 (0)351 / 64881-0, service@ziegel-eder.de
www.ziegel-eder.de

EDER
ZIEGELWERK FREITAL