

ZIEGELROLLLADENKASTEN SELBSTTRAGEND

Der selbsttragende Rollladenkasten wird aus Teilstücken gefertigt, komplett konfektioniert mit Kopfstücken, eingeklebtem Polystyrol- bzw. Neopor-Dämmkeil sowie äußerer Aluminium-Putzabschlusschiene (für Putzdicke 20 mm) und beidseitiger Bohrung (ø 52 mm) für die Gurtführung. Winkelkonstruktion ohne Standardzubehör.



Artikel-Nr. 36000
ROKA-LITH-RG
Classic 36,5



Artikel-Nr. 42000
ROKA-LITH-RG
Classic 42,5



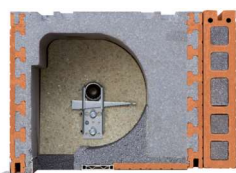
Artikel-Nr. 36000P
ROKA-PER-LITH-RG
Classic 36,5



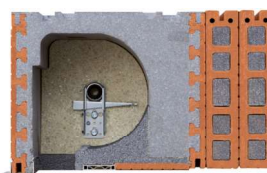
Artikel-Nr. 49000P
ROKA-PER-LITH
Kombi für Rollladen



Artikel-Nr. 36000N
ROKA-LITH
Neoline 36,5



Artikel-Nr. 42000N
ROKA-LITH
Neoline 42,5



Artikel-Nr. 49000N
ROKA-LITH
Neoline 49,0

Art.Nr.	Bezeichnung	Abmessung [cm]			Gewicht [kg/lfm.]
		Wandstärke	Kastenhöhe außenseitig	Kastenhöhe raumseitig	
36000	ROKA-LITH RG Classic 36,5	36,5	30,0	30,0	50
42000	ROKA-LITH RG Classic 42,5	42,5	30,0	30,0	66
49000	ROKA-LITH RG Kombi für Raffstore	49,0	31,0	31,0	81
36000P	ROKA-PER-LITH RG Classic 36,5	36,5	30,0	30,0	50
42000P	ROKA-PER-LITH RG Classic 42,5	42,5	30,0	30,0	66
49000P	ROKA-PER-LITH RG Kombi für Rollladen	49,0	31,0	31,0	81
36000N	ROKA-LITH Neoline 36,5	36,5	30,0	30,0	33
42000N	ROKA-LITH Neoline 42,5	42,5	30,0	30,0	56
49000N	ROKA-LITH 49,0	49,0	30,0	30,0	79

Inkl. Standardzubehör: Kopfstücke, Lagerhalter, Lager, Teleskopwelle, Gurtscheibe, Endkappe
Kästen unter 1 m Länge werden als 1 lfm berechnet.

Standardöffnungsmaße

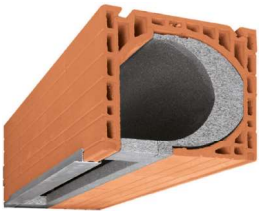
lichtes Öffnungsmaß [m]	0,63	0,76	0,88	1,01	1,13	1,26	1,38	1,51	1,63	1,76	...
Kastenfertigmaß [m]	0,88	1,01	1,13	1,26	1,38	1,51	1,63	1,76	1,88	2,01	...
...	1,88	2,01	2,13	2,26	2,38	2,51	2,63	2,76	2,88	3,01	
...	2,13	2,26	2,38	2,51	2,63	2,76	2,88	3,01	3,13	3,26	

Das Produkt ROKA-LITH RG Classic 36,5 ist in den orange markierten Längen ab Werk verfügbar.
Die Lieferzeit für andere Abmessungen und Produkte beträgt ca. 15 Werktage. Wandstärke 30 cm und abweichende Längen sind auf Anfrage lieferbar.

ZIEGELWERK FREITAL EDER GMBH

D-01705 Freital, Wilsdruffer Straße 25
Tel. +49 (0)351 / 64881-0, service@ziegel-eder.de
www.ziegel-eder.de

EDER
ZIEGELWERK FREITAL



Artikel-Nr. 36000



Artikel-Nr. 49000P



Artikel-Nr. 36000N

Hoher Wärmeschutz gem. DIN 4108, Beiblatt 2

- wärmedämmte Seitenteile inkl. Auflagermodule in Polystyrol ($R > 0,55 \text{ m}^2 \text{ K/W}$)
- voll gedämmter Blendrahmenanschluss
- wärmedämmte Gurtführung „ESM 40PLUS“; geprüfter Luftvolumenstrom bei 50 Pa $< 0,12 \text{ m}^3/\text{h}$
- innenliegender Wärmedämmkeil aus Neopor $\lambda = 0,032 \text{ W}/(\text{mK})$ bzw. Perlit
- ROKA-LITH Neoline: thermische Trennung am Kastenrücken und verbesserte Wärmedämmwerte
- Schallschutz $R_w = 47 \text{ dB}$
- Schallentkopplung zum Mauerwerk durch Seitenteile und Auflagermodule
- beste Putzträgereigenschaften durch homogene Ziegeloberfläche
- fachgerechte, umlaufende Fensterabdichtung nach RAL-Prinzip „innen dichter als außen“
- Führungsschienensystem RG zweiteilig
- Option: Insektenschutzrollo im System integriert zwischen Rollläden und Fenster

	Wandstärke 36,5		Wandstärke 42,5		Wandstärke 49,0	
	außen	innen	außen	innen	außen	innen
ROKA-(PER)-LITH Classic RG						
ROKA-LITH Neoline						

ZUBEHÖR

Art.Nr.	Bezeichnung
9063	Gurtführung Typ ESM
9064	Gurtkasten ESM 240 Vario Neopor
9070	Übersetzungsgetriebe (empfohlen ab 2,51 m lichte Weite)
9071	Zwischenlager bei Fenster-Tür-Kombinationen
9072	zusätzliche Gurtauslassbohrung für tragende Ziegelrolladenkasten
9076	Gehungsschnitt für Winkelkonstruktionen
9086	Leerrohr für Elektrozuleitung

ZIEGELWERK FREITAL EDER GMBH

D-01705 Freital, Wilsdruffer Straße 25

Tel. +49 (0)351 / 64881-0, service@ziegel-eder.de

www.ziegel-eder.de

EDER
ZIEGELWERK FREITAL